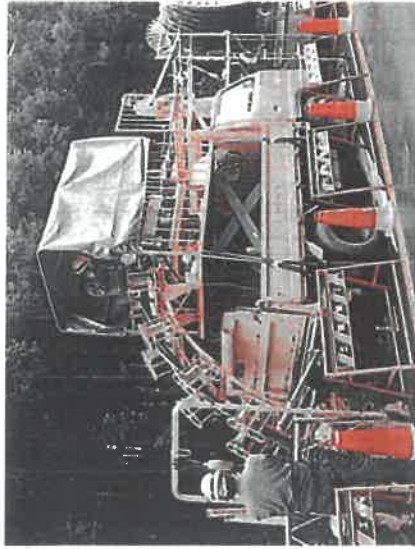


◆工事の目的や効果などについて

ケーブル工事

- ★お客さまへ電気をお届けする電気ケーブルを新設します。
- 道路下へ設置したマンホール、管路に電気をお届けする地中ケーブルを新設します。
- ケーブルは、ドラムに巻いて運搬し、マンホールから地下の管路へ引き入れを行います。

一道路上でのケーブル引入作業一



◆工事に対する工夫・改善について

工事の騒音対策に取り組み、皆さまへの影響について低減に努めます。

皆さまへの影響を少しでも低減させる工夫として、バッテリー駆動の作業車を用いる等、騒音の低減を図ります。

路上工事へのご理解とご協力をお願いします

くらしを支えるライフラインや道路を守るために
路上工事を行っています。

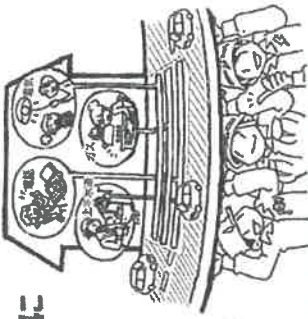
路上工事の内容

- 占有企業工事：
電気、ガス、電話などのライフラインや地下鉄などの交通インフラの更新・補修
- 道路補修工事：
道路の維持管理・舗装修繕・交通安全工事

【東京23区路上工事時間の割合(%)】



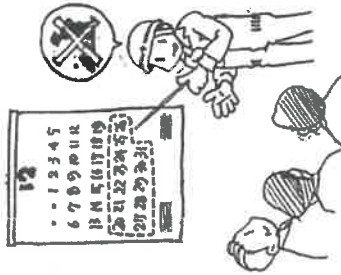
○路上工事時間は、夜間と昼間の路上工事時間を合わせたものです。



東京23区では路上工事による通行規制を少なくする取り組みを進めています。

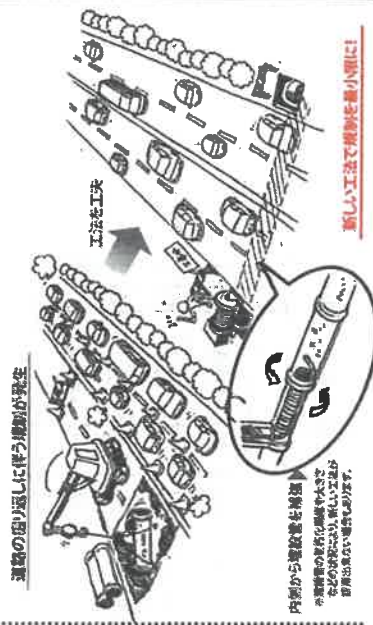
路上工事の抑制

交通の多い時期は、工事を抑制しています。(台風・年末年始・年度末)



工事方法の工夫により路上工事時間を縮減

新しい技術による工法の活用や共同施工・合同規制を行い、路上工事時間の短縮や通行規制を少なくするよう工夫しています。

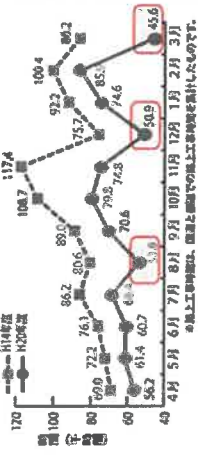


運搬の回り回しに伴う規制が発生

内側から埋め立てを縮減
※埋め立ての形状や大きさなどの状況により、新しい工法が採用できない場合があります。

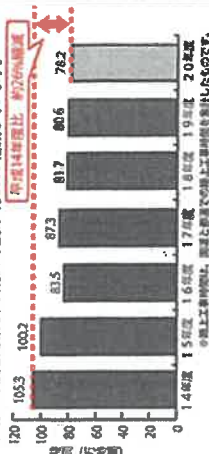
工事抑制への取り組み効果

東京23区における路上工事時間を、各月で比較したグラフです。
お盆・年末年始・年度末の時期は工事時間が少なくなっています。



工事時間の縮減状況

東京23区における路上工事時間の年間推移を示したグラフです。
平成14年度と比較し、平成20年度は約26%縮減しています。



東京都道路工事調整協議会
国・都の道路管理者、警保、占有企業で構成され、道路上の工事を計画的かつ合理的に施工し、道路構造の保全、円滑な交通、事故の防止を目的とした協議会です。